

Charakterystyka innych ras czerwonych w Europie zrzeszonych w ERDB

Lisbet Holm¹, Piotr Wójcik²

¹*European Red Dairy Breed, Udkaersovej 15, 8200 Aarhus N., Dania*

²*Instytut Zootechniki, Dział Genetyki i Hodowli Zwierząt, 32-083 Balice
k. Krakowa*

Europejska Federacja Bydła Czerwonego (ERDB) datuje swoje początki na rok 1992, kiedy to hodowcy rasy Angler oraz duńskiej czerwonej wyrazili chęć zacieśnienia współpracy hodowlanej. Rok później powołali do życia Europejską Federację Bydła Czerwonego (ERDB - European Red Dairy Breed). W kolejnych latach krajowe związki hodowców bydła czerwonego sukcesywnie przystępowały do Federacji. W 1995 roku Polska pierwszy raz uczestniczyła w obradach ERDB, ale jeszcze jako obserwator. Rok później wstąpiła do Federacji reprezentując bydło rasy polskiej czerwonej.

Głównym zadaniem Federacji jest rozwój ras czerwonych w krajach członkowskich oraz zachowanie cech charakterystycznych dla zrzeszonych ras. Dotyczy to zarówno wydajności mlecznej krów, jak i składu chemicznego ich mleka (białka, suchej masy).

Dodatkowym atutem tych ras jest duża witalność zwierząt, łatwość wycieleń, zdrowe i silne nogi, dobre przyrosty masy ciała. W ramach przyjętych programów będzie się nadal doskonalić budowę nóg, wymienia, cechy płodności i wytrzymałość krów w laktacji. W roku 2003 w Federacji były zrzeszone związki hodowców 10 ras bydła czerwonego:

Angler – 13 500 szt.
Danish Red – 50 000 szt.
Estonian Red – 28 000 szt.
Finnish Ayrshire – 201 000 szt.
Latvian Brown – 74 000 szt.
Lithuanian Red – 27 000 szt.
Norwegian Cattle – 270 000 szt.
Polish Red – 35 000 szt.
Swedish Red and White – 170 000 szt.
Austrian Dairy Simmental – 257 000 szt.

Duńska czerwona

Liczba krów objętych kontrolą mleczności – 47 228

Ilość krów mlecznych: 9,0%

Średnia wielkość stada: 62,8 krowy

Liczba stad: 343

Program hodowlany:

Liczba pierwszych inseminacji: 75 443

Ilość pokrytych krów: 90%

Ilość krów pokrytych buhajami testowymi: 31%

Liczba próbnich udojów w roku: 12

Szacowanie wartości hodowlanej: Animal Model

Charakterystyka innych ras czerwonych w Europie

Rok	Liczba krów	Mleko (kg)	Tłuszcz (%)	Tłuszcz (kg)	Białko (%)	Białko (kg)
1970	150 827	4877	4,15	202		
1980	129 356	5346	4,13	221		
1990	71 066	6712	4,31	290	3,49	234
1995	63 461	6822	4,28	292	3,55	242
1998	56 731	7089	4,25	302	3,58	254
1999	55 480	7161	4,20	301	3,57	256
2000	53 819	7316	4,16	304	3,57	261
2001	50 229	7456	4,21	314	3,14	266
2002	49 265	7553	4,21	318	3,56	269

Estońska czerwona

Populacja: 37 000 zwierząt

Ilość krów mlecznych: 27,1%

Liczba krów objętych kontrolą mleczności – 27 000

Ilość krów objętych kontrolą w stosunku do ogółu krów mlecznych: 73%

Liczba krów wpisanych do ksiąg: 15 000

Średnia wielkość stada: 39 krów

Rok	Liczba krów	Mleko (kg)	Tłuszcz (%)	Tłuszcz (kg)	Białko (%)	Białko (kg)
1970	151 100	3167	3,72	118		
1980	162 153	3526	3,94	139		
1990	121 125	3869	4,17	161	3,30	132
1995	49 285	3272	4,17	136	3,23	106
1998	38 705	4242	4,37	186	3,26	138
1999	33 820	4092	4,32	177	3,22	132
2000	29 873	4440	4,39	195	3,36	149
2001	27 981	4939	4,41	218	3,39	167
2002	26 874	5066	4,42	224	3,36	170

Ayrshire fiński

Populacja: 257 571 zwierząt

Ilość krów mlecznych: 73%

Liczba krów objętych kontrolą mleczności – 193 302

Ilość krów objętych kontrolą w stosunku do ogółu krów mlecznych: 72,3%

Średnia wielkość stada: 19,5 krowy

Rok	Liczba krów	Mleko (g)	Tłuszcz (%)	Tłuszcz (kg)	Białko (%)	Białko (kg)
1975	206 812	4854	4,4	214		
1980	230 163	5597	4,4	246	3,4	188
1985	247 144	5678	4,5	254	3,3	187
1990	233 198	6425	4,5	289	3,3	211
1995	212 574	6880	4,4	306	3,3	228
1996	209 564	6955	4,4	308	3,3	231
1997	208 242	7143	4,4	316	3,3	238
1998	207 214	7202	4,4	318	3,3	240
1999	202 928	7383	4,3	321	3,3	247
2000	201 503	7707	4,4	336	3,4	263
2001	198 378	7823	4,4	342	3,4	266
2002	193 302	7976	4,4	349	3,4	274

Angler niemiecki

Populacja: 18 000 zwierząt

Ilość krów mlecznych wpisanych do ksiąg: 7,8%

Liczba krów objętych kontrolą mleczności – 12 500 w 220 stadach

Ilość krów objętych kontrolą w stosunku do ogółu krów mlecznych: 78,7%

Średnia wielkość stada: 50 krów

Rok	Mleko (kg)	Tłuszcz (%)	Tłuszcz (kg)	Białko (%)	Białko (kg)
1970	4554	4,68	213		
1980	5214	4,64	242	3,72	194
1990	5781	5,11	296	3,59	208
1995	6383	5,09	323	3,60	230
1998	6877	4,96	341	3,61	248
1999	7025	4,94	347	3,62	254
2000	7385	4,87	360	3,64	269
2001	7467	4,87	364	3,63	635
2002	7570	4,81	364	3,62	638

Łotewska brązowa

Populacja: 232 000 zwierząt

Ilość krów mlecznych: 93%

Liczba krów objętych kontrolą mleczności - 76 513

Ilość krów objętych kontrolą w stosunku do ogółu krów mlecznych: 32,8%

Liczba krów wpisanych do ksiąg: 100 334

Rok	Liczba krów	Mleko (kg)	Tłuszcz (%)	Tłuszcz (kg)	Białko (%)	Białko (kg)
1970	571	2791	3,86	108		
1980	580	2815	3,85	108		
1990	535	3263	4,09	134		
1995	292	3343	4,19	140	3,22	108
1998	212	4203	4,32	181	3,26	137
1999	204	4127	4,37	180	3,22	133
2000	204	4408	4,44	196	3,31	146
2001	264	4763	4,38	208	3,27	156
2002	232	4833	4,37	211	3,25	157

Litewska czerwona

Populacja: 139 000 zwierząt

Ilość krów mlecznych: 27%

Liczba krów objętych kontrolą mleczności - 35 900

Ilość krów objętych kontrolą w stosunku do ogółu krów mlecznych: 25,7%

Liczba krów wpisanych do ksiąg: 16 350

Rok	Liczba krów	Mleko (kg)	Tłuszcz (%)	Tłuszcz (kg)	Białko (%)	Białko (kg)
1970	214	2947	3,63	107		
1980	233	2924	3,80	111		
1990	210	3439	4,04	139		
1995	57	3048	4,10	125		
1998	42	3830	4,33	166	3,34	128
1999	38	3929	4,33	170	3,25	128
2000	30	4215	4,46	188	3,35	141
2001	27	4533	4,43	201	3,39	154
2002	32	4695	4,38	206	3,43	161

Bydło norweskie

Populacja: 300 000 zwierząt

Ilość krów mlecznych: 98%

Liczba krów objętych kontrolą mleczności - 270 000

Ilość krów objętych kontrolą w stosunku do ogółu krów mlecznych: 92%

Średnia wielkość stada: 15 krów

Rok	Mleko (kg)	Tłuszcz (%)	Tłuszcz (kg)	Białko (%)	Białko (kg)
1970	4919	4,04	201		
1980	5750	4,02	231	3,30	190
1990	6363	3,98	253	3,25	207
1995	6328	4,07	258	3,19	202
1998	6200	4,05	251	3,24	201
1999	6108	4,13	252	3,23	196
2000	6094	4,15	253	3,20	194
2001	6078	4,17	253	3,22	195
2002	6190	4,14	256	3,27	202

Szwedzka czerwono-biała

Populacja: 195 000 zwierząt

Ilość krów mlecznych: 47,1%

Liczba krów objętych kontrolą mleczności - 161 682

Ilość krów objętych kontrolą w stosunku do ogółu krów mlecznych: 87%

Średnia wielkość stada: 43 krowy

Rok	Liczba krów	Mleko (kg)	Tłuszcz (%)	Tłuszcz (kg)	Białko (%)	Białko (kg)
1960	190 468	4297	4,10	176		
1970	232 625	5059	4,03	204	3,34	169
1980	238 275	5845	4,20	245	3,40	199
1990	229 482	6994	4,35	304	3,46	242
1995	199 856	7552	4,44	335	3,48	263
1998	189 459	7830	4,33	339	3,44	269
1999	185 488	7980	4,25	339	3,43	273
2000	176 619	8209	4,24	348	3,41	280
2001	171 318	8378	4,27	358	3,41	286
2002	161 682	8427	4,27	360	3,43	289

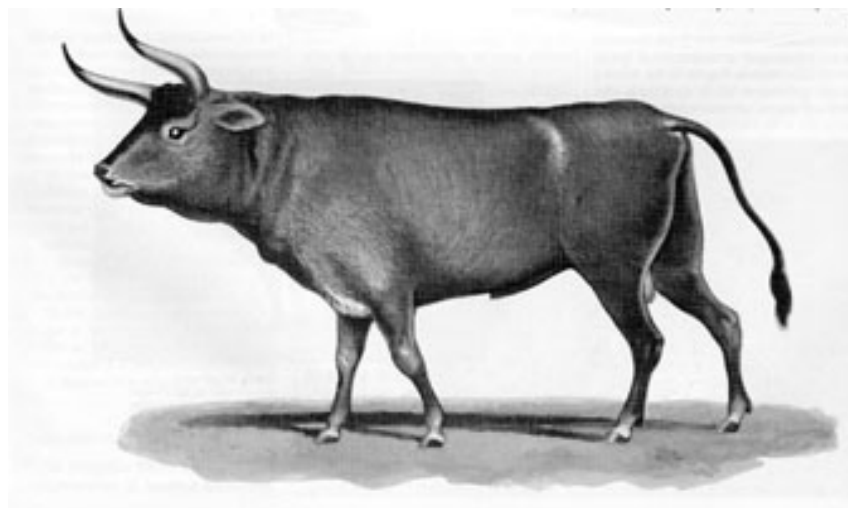
Na podstawie materiałów Federacji ERDB za rok 2003.

CHARACTERISTICS OF THE EUROPEAN RED BREEDS AFFILIATED WITH THE ERDB

Summary

The European Red Dairy Breed (ERDB) dates back to 1992, when Angler and Danish Red breeders expressed their willingness to cooperate. A year later they founded the European Red Dairy Breed federation. National associations of red cattle breeders joined the ERDB in the years that followed. Poland participated in an ERDB meeting as an observer in 1995 and joined the organization in 1996 as a representative of Polish Red cattle. The main goal of the ERDB is to develop red breeds in member countries and to preserve the characteristics of the affiliated breeds, such as milk yields of cows, chemical composition of their milk (protein, solids), and additional advantages of these breeds such as great viability, easy calvings, healthy and strong legs, good weight gains. As part of the breeding programmes, conformation of legs and udder fertility traits and lactation persistency will continue to be improved. In 2003, 10 breeds of red cattle were affiliated with the ERDB:

Angler -13,500 cattle
Danish Red - 50,000 cattle
Estonian Red - 28,000 cattle
Finnish Ayrshire - 201,000 cattle
Latvian Brown - 74,000 cattle
Lithuanian Red - 27,000 cattle
Norwegian Cattle - 270,000 cattle
Polish Red - 35,000 cattle
Swedish Red and White - 170,000 cattle
Austrian Dairy Simmental - 257,000 cattle



Bos brachyceros