

Polska, według Galla Anonima to kraj

„... wprawdzie bardzo lesisty, ale niemało przecież obfituje w złoto i srebro, chleb i mięso, w ryby i miód, ... kraj, gdzie powietrze zdrowe, rola żyzna, las miodofłynny, wody rybne, rycerze wojowniczy, wieśniacy pracowici, konie wytrzymałe, woły chętne do orki, krowy mleczne, owce wełniste.”



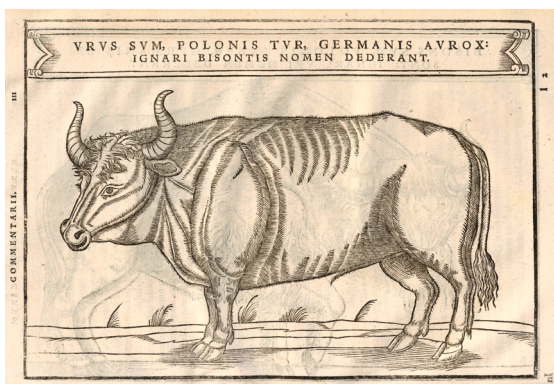
Opracowanie i fot. D. Dobrowolska

Bydło

Od zarania dziejów człowiek czerpał korzyści z hodowli zwierząt. Przez tysiąclecia miała ona charakter skrajnie ekstensywny, jednak ostatnie kilkadziesiąt lat przyniosło znaczną intensyfikację we wszystkich sektorach produkcji zwierzęcej. Na przestrzeni minionych wieków wykształciło się wiele ras dostosowanych do lokalnych, często specyficznych warunków i różnych sposobów użytkowania. Poprzez stulecia pracy hodowlanej ludzie doskonalili kolejne pokolenia zwierząt gospodarskich.

Historia bydła jako zwierząt towarzyszących człowiekowi sięga czasów przed naszą erą. Jego udomowienie miało związek ze zmianą trybu życia ludzi – z koczowniczego na osiadły. Protoplastą krowy w Europie był tur, zwierzę zagrożone wyginięciem już w średniowieczu. Archeolodzy uważają, że istniały dwa ośrodki jego domestykacji – około 10 500 lat p.n.e. na Bliskim Wschodzie (bydło domowe – *Bos taurus*), a także około 7000 lat p.n.e. w dolinie Indusu na subkontynencie indyjskim (bydło domowe garbate – *Bos indicus*). Oswojone wówczas gatunki krzyżowały się z dzikim bydłem, co wpłynęło na obecny wygląd tych zwierząt. W Polsce ostatnie tury wyginęły w 1627 r.

Krowy zawsze były zwierzętami mało wymagającymi, a jednocześnie zapewniały wiele korzyści. Początkowo wypasano je na łąkach i w lasach, a trzymano w zagrodach. Pierwsze zadaszone zagrody pojawiły się dopiero w XIV wieku. Sposób hodowli wpływał na wygląd ówczesnych zwierząt. Były znacznie mniejsze od współczesnych (ok. 100 cm), miały długie rogi, małe wymiona i dłuższą, gęściejszą sierść. Najstarszą rasą na terenach Polski jest bydło polskie czerwone, o jednolitym czerwono-brązowym umaszczeniu. Krowy tej rasy dawały mniej mleka, jednak było ono bardziej tłuste i wartościowe. Najpopularniejsze bydło – czarno-białe sprowadzono do Polski w średniowieczu z Fryzji Zachodniej.



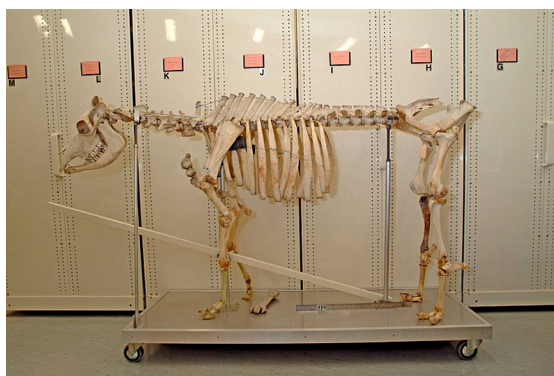
Tur (*Bos primigenius*)

Rervm_Moscoviticarvm_commentarij_Sigismundi_Herberstain_1556



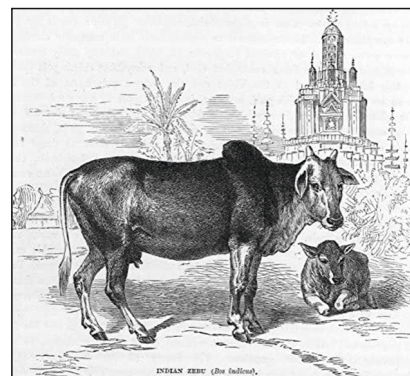
Szczątki tura znalezione podczas budowy metra w Warszawie

(targówek.info. 2011-2020)



Bos taurus

Commons.wikimedia.org/wiki/File:Bos_taurus



Indian zebu (*Bos indicus*)

www.amazon.com/INDIA-Indian-Zebu-Bos-indicus